
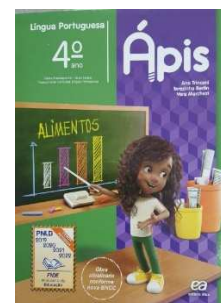




ESCOLAMUNICIPAL MARIA SIQUEIRA DE PAULA		
Nomedoaluno:		Semana:39
Professora:Luciléia	Quarta- Feira	Turmas: 4º Ano
ComponenteCurricular: 1 aula de Língua Portuguesa	Entrega: Foto/vídeo/ Atividade impresa	
ComponenteCurricular:2 aulas de Ciências		

Língua Portuguesa

Livro Ápis página 165 -Língua Portuguesa –gramática –pronomes .



Ciências

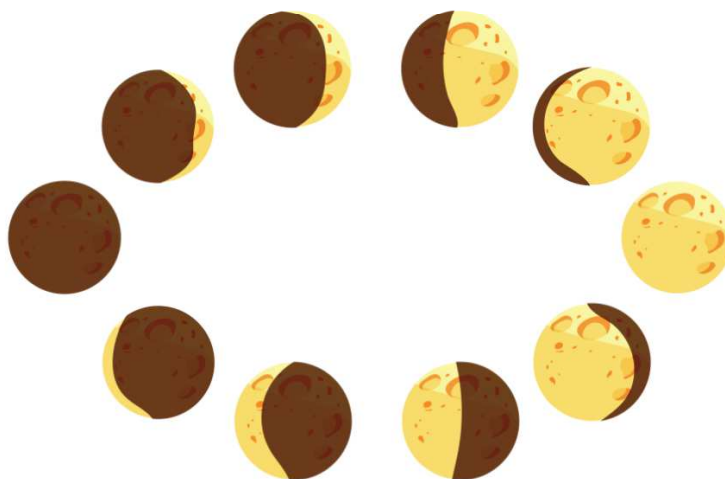
Livro Indisciplinar – Ciências Retomada .

Os diferentes calendários e suas mudanças no decorrer dos tempos.



A Lua realiza um movimento de rotação e um movimento de revolução ao redor da Terra. Os dois movimentos têm um período de aproximadamente 28 dias e, por ser esse período igual, vemos sempre a mesma face da Lua desde a Terra.

Dependendo da posição da Lua em relação à Terra e ao Sol, vemos a Lua em uma fase diferente, ou seja, a parte iluminada que vemos da Lua tem um formato diferente. Chamamos essas fases de Lua Crescente, Lua Cheia, Lua Minguante e Lua Nova.



OS CALENDÁRIOS USADOS PELA HUMANIDADE

No nosso planeta algumas civilizações já ultrapassaram o quarto ou quinto milênio, enquanto que outra ainda não chegou ao segundo. Durante a história da humanidade vários calendários foram criados e apagados do mapa. Calendários dos antigos **egípcios, sumérios, maias, babilônicos, astecas**, entre muitos. A maioria deles tem as suas origens atreladas às religiões seguidas por cada civilização como marco da sua contagem e nos ciclos solares ou lunares.

DIFERENTES CALENDÁRIOS NO MUNDO

É importante salientarmos que este calendário que possuímos não é seguido por todos no mundo, apesar, de ser o mais utilizado.

1º DE JANEIRO DE 2000	24 DE RAMADA DE 1378	23 DE TEVET DE 5760	7º DIA DO 12º MES DO ANO DO COELHO
OCIDENTAL (Gregoriano)	ISLÂMICO	JUDAICO	CHINÊS
« Baseado no ciclo solar, tem como referência o nascimento de Cristo.	« A base é a Lua. Inicia-se com a fuga de Maomé de Meca, em 622 d. C.	« Calendário lunar, parte da criação do mundo conforme a Bíblia.	« Referência lunar. Iniciado em 2697 a. C., ano do patriarca chinês Huangti.

Assim, além do **calendário cristão**, ou **gregoriano**, temos o **calendário judaico**, o **calendário muçulmano** e o **calendário chinês**, cada um criado num momento histórico diferente e com datas específicas. É diante dos calendários tão distintos que percebemos que a humanidade é rica em tradições e culturas.

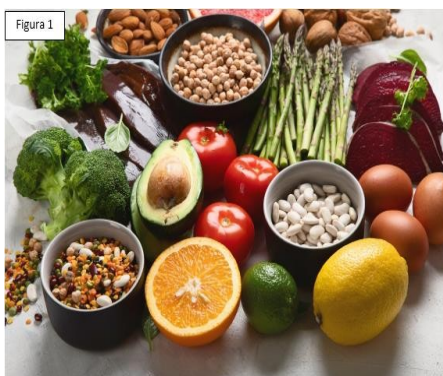
Calendário Cristão

O calendário cristão teve o seu início no século VI, quando o abade **Dionísio** decidiu contar o tempo a partir do ano 1 do nascimento de Jesus Cristo. Até então, a contagem era feita a partir da posse do imperador **Diocleciano**. Como Roma tornara-se cristã e Diocleciano fora um feroz perseguidor do **Cristianismo**, era incompatível continuar contando o tempo a partir da sua posse. Para descobrir a data do nascimento de Cristo, Dionísio tomou como marco a data registrada da fundação de Roma. Contou os anos de todos o reinados romanos e chegou à conclusão de que se tinham passado 753 anos da fundação da cidade eterna ao nascimento de Cristo. Esta data define o ano 1 da era cristã. Mas, estudos recentes apontam para um erro de quatro anos, provavelmente pelo esquecimento de contar o período que o imperador **Augusto** governou com o seu nome de batismo, Otávio (de 27 a 31 a.C). O erro é confirmado pela morte de Herodes, segundo o historiador judeu Flavius Josephus, ocorrida no mês de um eclipse lunar, que para os astrônomos ocorreu no ano 4 a.C. O calendário cristão tem as suas origens no antigo *calendário romano*, depois substituído pelo *calendário juliano*, no ano de 43 antes de Cristo, e finalmente substituído pelo *calendário gregoriano*, promulgado pelo Papa Gregório XIII, em 24 de fevereiro de 1582. Segue o ano solar, com 365 dias, 5 horas e 49 minutos, divididos em 12 meses. De quatro em quatro anos é acrescentado um dia em fevereiro, o chamado **ano bissexto**.

Ciências

Avaliação de Ciências -4º ano –A _4º Bimestre -

Nome : _____
Data: _____ Professora: _____



1 – Observe as **figuras 1 e 2** e responda ao que se pede.

a) Qual sua comida preferida?

b) Você gosta mais dos alimentos da figura 1 ou dos alimentos da figura 2?

- c) Para você, qual das figuras representa alimentos saudáveis, ideais para manter o corpo sadio e evitar doenças?
- d) Quais os riscos para nossa saúde ao ingerirmos grandes quantidades de açúcares e gorduras?

2 – Marque um **X** nos produtos industrializados e circule os produtos naturais.



3-Reescreva, na tabela abaixo, os nomes dos alimentos listados no quesito anterior. Depois, escreva ao da figura , para classificá-los em **alimentos de origem animal** ou **alimentos de origem vegetal**.

4- Observe os alimentos da tabela e marque um **X** na função que cada um desempenha no corpo humano.

ALIMENTOS	FUNÇÃO
-----------	--------



Energética

Construtora

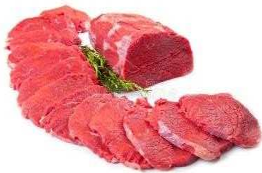
Reguladora



Energética

Construtora

Reguladora



Energética

Construtora

Reguladora



Energética

Construtora

Reguladora



Secretaria de Educação

Avenida Prefeito Valdirio Prisco, 193

Jardim Itacolomy

sec@ribeiraopires.sp.gov.br

(11) 4828-9600/4825-9270

