

ESCOLA MUNICIPAL ANTONIO LACERDA BACELLAR

Nome do aluno:		Semana: 39
Professoras: Vanessa/Leandro.	Data: 13 /12/2021	Turma: JARDIM-II A-B

TEMA: MÚSICA

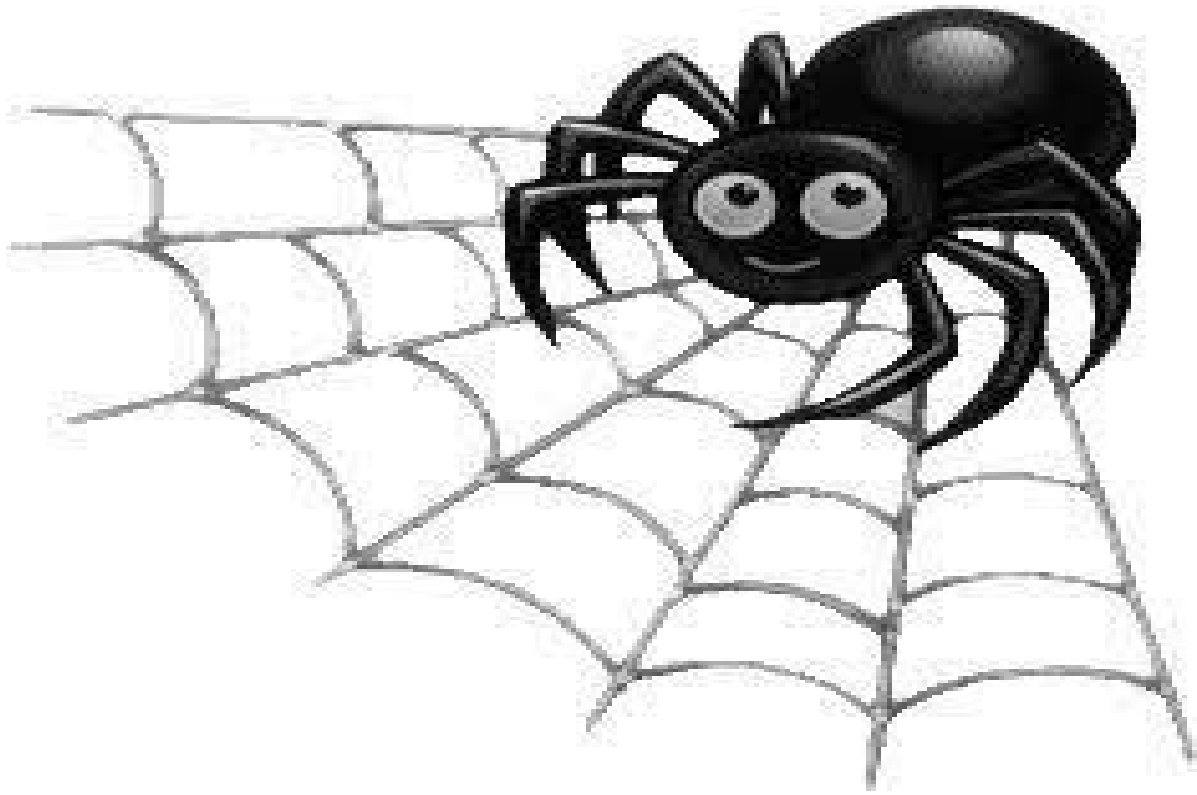
A DONA ARANHA
SUBIU PELA PAREDE
VEIO A CHUVA FORTE
E A DERRUBOU

JÁ PASSOU A CHUVA
O SOL JÁ VEM SURGINDO
E A DONA ARANHA
NA PAREDE VAI SUBINDO

ELA É TEIMOSA
E DESOBEDIENTE
SOBE, SOBE, SOBE
E NUNCA ESTA CONTENTE.

- **VÍDEO** : DONA ARANHA

<https://www.youtube.com/watch?v=MUBglfBR1kA>

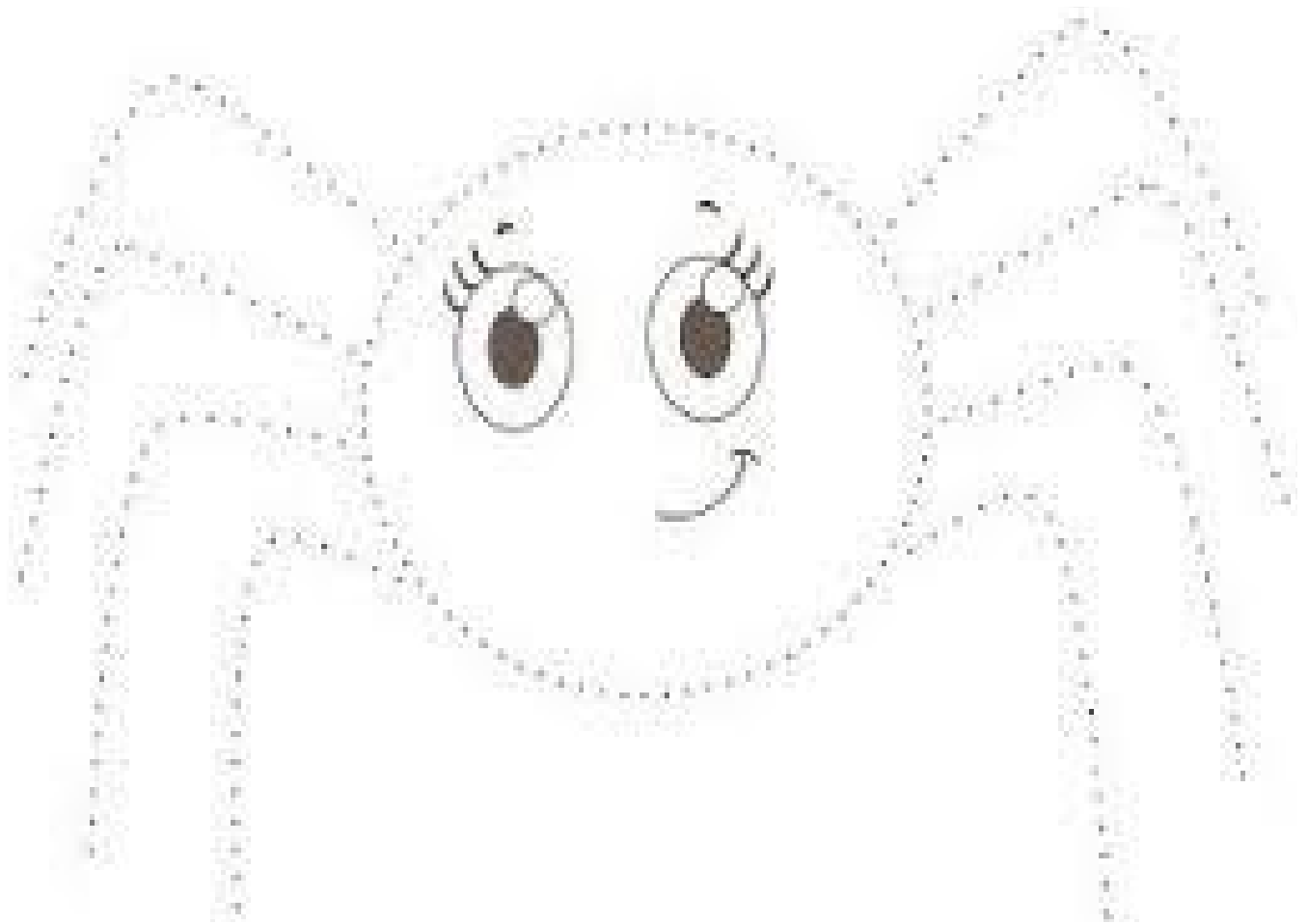


QUAL É A LETRA INICIAL DA PALAVRA ARANHA?
REGISTRE ABAIXO.

ARANHA - _____

RECURSO: INTERNET,CELULAR, LÁPIS, BORRACHA, LÁPIS DE COR.

- VAMOS TRAÇAR OS PONTILHADOS E FORMAR O DESENHO DA DONA ARANHA. EM SEGUIDA PINTE A ARANHA COM LÁPIS DE COR OU O QUE PREFERIR.



VAMOS CONTAR AS ARANHAS:

