

**E.M. Professor Sebastião Vayego de Carvalho**

Av. Ver. Rubens Mazieiro, 100 – Ouro Fino Paulista – CEP: 09442-700

Fone: (11) 4822-3137 / 4827-0948

E-mail: emvayego@hotmail.com

**EDUCAÇÃO FÍSICA**

**SEMANA 37**

**29/11/2021 A 03/12/2021**

<b>NOME:</b>	<b>Nº:</b>	<b>SÉRIE: 6º ANO</b>
<b>PROFESSOR(A): DANILO HENRIQUES FERREIRA</b>	<b>CARGA HORÁRIA SEMANAL: 2 AULAS</b>	
<b>ENVIAR PARA: GOOGLE CLASSROOM</b>	<b>DATA DE ENTREGA: 03/12/2021</b>	
<b>OBJETOS DE CONHECIMENTO/CONTEÚDO: ESPORTE DE INVASÃO: FUTEBOL</b>		
<b>HABILIDADE(S): (EF67EF03) EXPERIMENTAR E FRUIR ESPORTES DE MARCA, PRECISÃO, INVASÃO E TÉCNICO-COMBINATÓRIOS, VALORIZANDO O TRABALHO COLETIVO E O PROTAGONISMO.</b>		
<b>ESTRATÉGIAS E RECURSOS: ATRAVÉS DA UTILIZAÇÃO DE TEXTOS, IMAGENS E VÍDEOS.</b>		
<b>ORIENTAÇÕES: OS ALUNOS DEVERÃO LER O ENUNCIADO E REALIZAR A ATIVIDADE. APÓS A REALIZAÇÃO, ENVIAR A FOTO DA REALIZAÇÃO DA ATIVIDADE PARA SER VISTADO PELO PROFESSOR.</b>		
<b>HORÁRIO DE ATENDIMENTO: SEGUNDA- FEIRA (13H AS 14H40), TERÇA-FEIRA (7H AS 12H20/13H AS 16H40), QUARTA-FEIRA (7H AS 12H20), SEXTA-FEIRA (13H AS 18H20).</b>		

**Aula Prática  
Futebol**

**O que irão precisar?**

- 1 bola (pode ser de qualquer tipo)
- Pares de tênis e chinelos

**Preparativos para a atividade**

Procure um espaço livre de objetos ou algo que possa atrapalhar a atividade ou dificultar a sua realização.

Posicione os pares de calçados em fila deixando espaço aproximado de 1 metro a 1, 5 metros entre eles.

**Como realizar?**

Somente utilizando os pés, você deverá conduzir a bola passando entre os obstáculos, em forma de zigue-zague, sem que perca o controle dela.



**Boa Aula  
Prof. Danilo**



Secretaria de Educação  
Avenida Prefeito Valdirio Prisco, 193  
Jardim Itacotiomy  
sec@ribeiraopires.sp.gov.br  
(11) 4828-9600 / 4825-9270

**E.M. Professor Sebastião Vayego de Carvalho**  
Av. Ver. Rubens Mazieiro, 100 – Ouro Fino Paulista – CEP: 09442-700  
Fone: (11) 4822-3137 / 4827-0948

**DISCIPLINA: CIÊNCIAS**

**SEMANA- 37- DE 29/11 A 03/12-**

<b>_NOME:</b>	<b>Nº:</b>	<b>SÉRIE: 6º ANO _____</b>
<b>PROFESSOR(A): Marilaine L. Martines</b>	<b>CARGA HORÁRIA SEMANAL:4aulas</b>	
<b>ENVIAR PARA: marilaine.martines@gmail.com</b>	<b>DATA DE ENTREGA: NÃO HAVERÁ ENTREGA</b>	
<b>OBJETOS DE CONHECIMENTO/CONTEÚDO: VIDA E EVOLUÇÃO</b>		
<b>HABILIDADES: (EF06CI09) Concluir, com base na observação de situações do cotidiano ou reproduzidas em vídeos, que a estrutura, a sustentação e a movimentação dos seres vertebrados resultam da interação entre os sistemas muscular, ósseo e nervoso</b>		
<b>ESTRATÉGIAS E RECURSOS: Texto explicativo sobre o tema abordado e vídeo.</b>		
<b>ORIENTAÇÕES: Leiam com muita atenção o texto enviado. Se possível assista os vídeos. Plantão de dúvidas das 18h30 às 19h30 pelo whatsapp. ( 5ª e 6ª feira ) Link dos vídeos: <a href="https://www.youtube.com/watch?v=GNHylis0h4I">https://www.youtube.com/watch?v=GNHylis0h4I</a> <a href="https://www.youtube.com/watch?v=nfcSF2YoPLE">https://www.youtube.com/watch?v=nfcSF2YoPLE</a></b>		

## **NOSSO ESQUELETO**

O esqueleto humano é uma das estruturas internas do corpo humano. É formado pelos ossos e tem como função principal proteger determinados órgãos vitais como o encéfalo, que é protegido pelo crânio, e também os pulmões e o coração, que são protegidos pelas costelas e pelo esterno, e servem também para armazenar gordura e minerais, ajudar com os movimentos do corpo e sustentar o organismo. Os ossos também armazenam células sanguíneas.

Ele constitui-se de peças ósseas (ao todo 206 ossos no indivíduo adulto) e cartilaginosas articuladas, que formam um sistema de alavancas movimentadas pelos músculos em conjunto com os tendões.

O esqueleto humano pode ser dividido em duas partes:

- **Esqueleto axial:** formado pela caixa craniana, coluna vertebral e caixa torácica.
- **Esqueleto apendicular:** compreende a cintura escapular, formada pelas escápulas e clavículas; cintura pélvica, formada pelos ossos ilíacos (da bacia)

e o esqueleto dos membros (superiores ou anteriores e inferiores ou posteriores).

Os ossos do corpo humano variam de formato e tamanho, sendo o maior deles o fêmur, que fica na coxa, e o menor o estribo que fica dentro do ouvido médio.

É nos ossos que se prendem os músculos, por intermédio dos tendões.

O esqueleto feminino difere um pouco do masculino, uma vez que o formato da pélvis favorece o parto. É mais ampla e mais larga do que a pélvis masculina para proporcionar um ambiente confortável para o desenvolvimento do feto.<sup>[1]</sup>

Fazem parte também do esqueleto humano, além dos ossos, os tendões, ligamentos e as cartilagens. Os ossos começam a se formar a partir do segundo mês da vida intra-uterina. Ao nascer, a criança já apresenta um esqueleto bastante ossificado, mas as extremidades de diversos ossos ainda mantêm regiões cartilaginosas que permitem o crescimento. Entre os 18 e 20 anos, essas regiões cartilaginosas se ossificam e o crescimento cessa. Nos adultos, há cartilagens em locais onde a flexibilidade é importante (na ponta do nariz, orelha, laringe, parede da traquéia e extremidades dos ossos que se articulam).

Funções em geral dos ossos incluem sustentação do corpo, locomoção, proteção dos órgãos vitais (como o coração, pulmão e encéfalo), produção de células sanguíneas e reserva de cálcio.

### Tipos de ossos do corpo humano

---

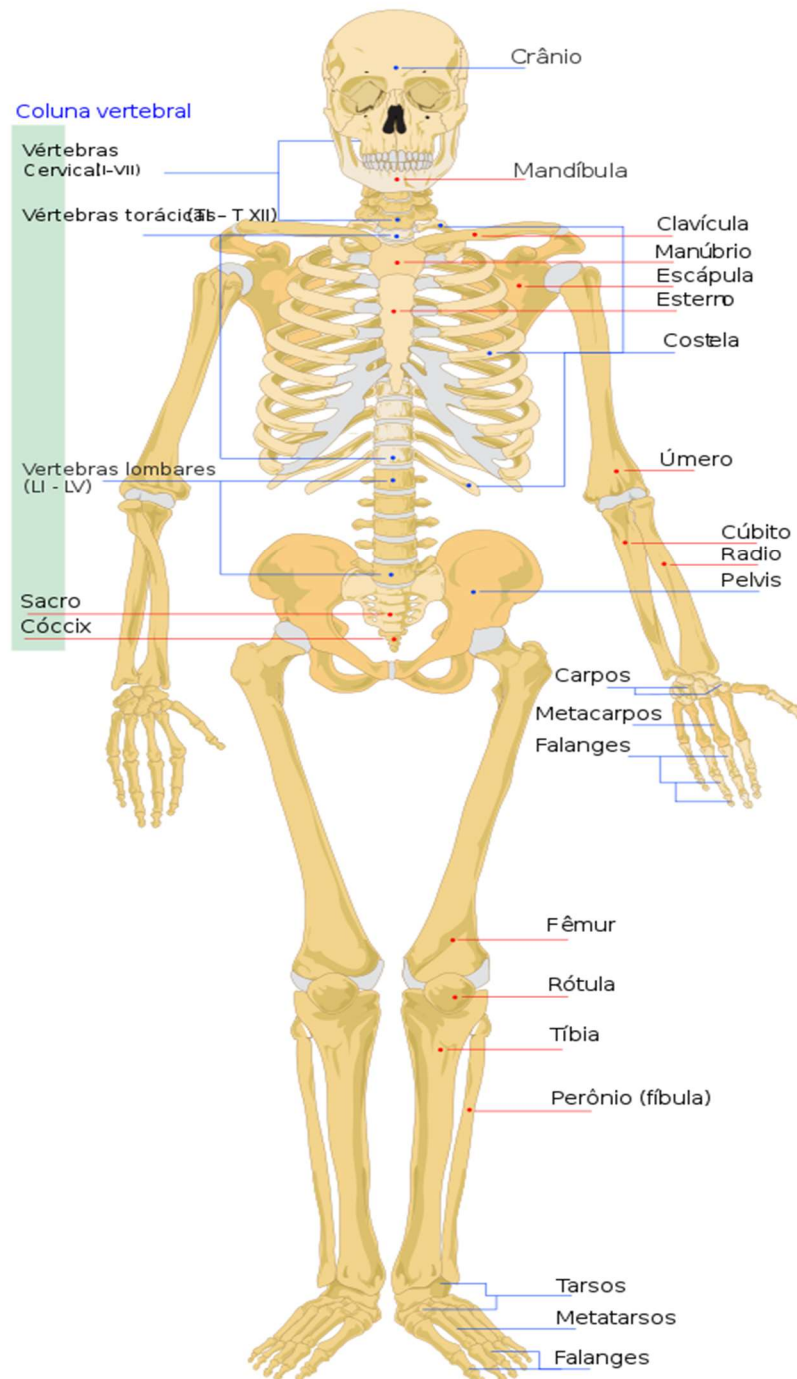
- **Ossos longos:** são os ossos mais longos, de uma forma diferente dos outros, por isso ele tem a função de proteger os órgãos vitais sobre a largura e a espessura. As extremidades são chamadas de epífises: falange proximal (mais próximo do cingulo) e distal, o corpo do osso é chamado diáfise.
- **Ex:** fêmur, tibia, rádio, ulna bacia.
- **Ossos curtos:** têm equivalência em todas as suas dimensões. **Ex:** ossos do carpo e ossos do tarso.
- **Ossos sesamoides:** todo o osso que se desenvolve no interior de alguns tendões.
- **Ossos laminares:** (que faz cair em desuso o termo plano): têm o comprimento e a largura maior que a espessura.
- **Ex:** escápula, ilíaco, costelas, etc.
- **Ossos irregulares:** não têm equivalência em nenhuma de suas dimensões. **Ex:** vértebras, sacro, etc.
- **Ossos pneumáticos:** ossos irregulares localizados no crânio e que apresentam cavidades que contem ar. **Ex:** frontal, esfenóide, maxilar, etc.

### Desenvolvimento do esqueleto humano

---

O esqueleto de um bebê tem cerca de 270 ossos, os quais diminuem para 206 quando o indivíduo atinge a idade adulta, uma vez que alguns ossos se fundem. Os bebês nascem com estruturas entre alguns ossos do crânio,

chamadas fontanelas, popularmente chamadas "moleiras". São estruturas frágeis que com o passar dos anos tendem a desaparecer. Existem para permitir a passagem do bebê pelo canal vaginal no parto e crescimento do encéfalo



**BONS ESTUDOS!!!!**