


**ESCOLA MUNICIPAL MARIA SIQUEIRA DE PAULA**

Nome do aluno:		<b>Semana:27</b>
Professora: Rosemeire Aparecida de Paula Silva	<b>Terça - Feira</b> 21/08	Turmas: 5º Ano
Componente Curricular: 2 aulas de Língua Portuguesa	Entrega: Atividade impressa	Foto/vídeo/ 
Componente Curricular: 2 aulas de Matemática		
Componente Curricular: 1 aula de Geografia		

Matemática

**Triângulos e quadriláteros**

**Questão 1**

Dos instrumentos abaixo, qual deles é usado para medir ângulos?



fita métrica

1



relógio

2



transferidor

3



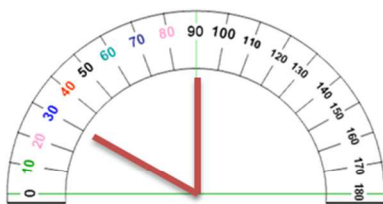
velocímetro

4

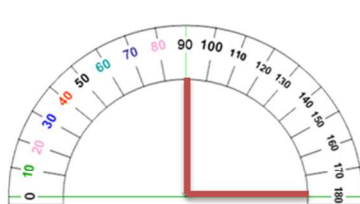
- A) 1  
B) 2  
C) 3  
D) 4

**Questão 2**

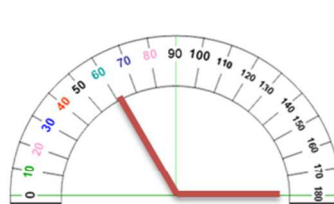
Observe as imagens dos quatro transferidores abaixo com atenção!



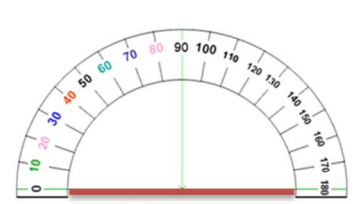
1



2



3



4

Qual deles está marcando um ângulo reto?

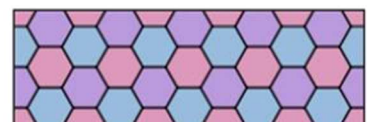
- A) Transferidor 1  
B) Transferidor 2  
C) Transferidor 3  
D) Transferidor 4

**Questão 3**

Dos mosaicos apresentados acima, qual deles foi construído com uma mesma forma geométrica?

A) Mosaico 1

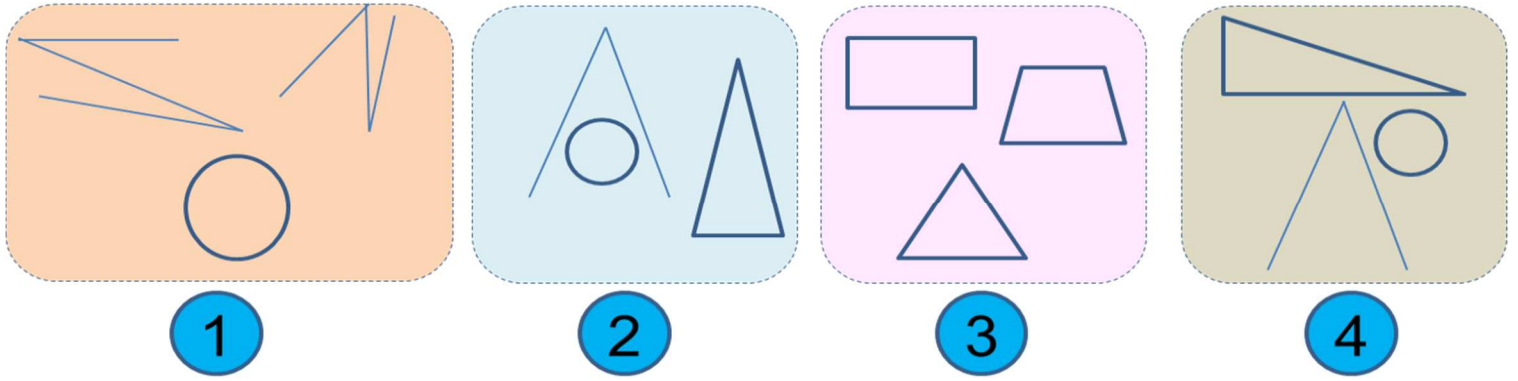
B) Mosaico 2



C) Mosaico 3

D) Mosaico 4 **Questão 4**

Em qual grupo de figuras abaixo há somente polígonos?



A) Grupo 1

B) Grupo 2

C) Grupo 3

D) Grupo 4

**Questão 5**

Que nome tem o polígono que aparece nas faixas de pedestre?

A) Círculo.

B) Retângulo.

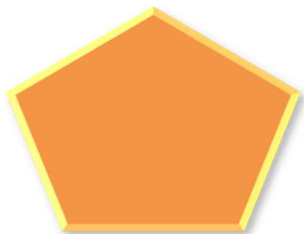
C) Trapézio.

D) Triângulo



**Questão 6**

Ao escolher cerâmicas para o piso de sua cozinha, Dona Vera falou ao vendedor que precisava de cerâmicas que tivessem os quatro lados com a mesma medida.



Pentágono



triângulo retângulo



quadrado



trapézio

Que formato de cerâmica o vendedor deve mostrar a Dona Vera?

- A) Quadrado
- B) Pentágono
- C) Triângulo retângulo
- D) Trapézio

**Gabarito: letra A**

A bandeira brasileira é composta por quatro cores e algumas formas geométricas.

Qual alternativa abaixo cita o nome dos **polígonos** presentes na bandeira do Brasil?

- A) Hexágono, pentágono e octógono
- B) Quadrado, triângulo e círculo
- C) Retângulo e losango
- D) Retângulo, losango e círculo

**Gabarito: Letra C**

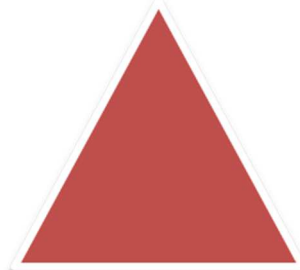


### Questão 8

No trabalho sobre formas geométricas Lucas terá que criar um desenho somente com **polígonos regulares**.

Qual dos polígonos ao lado Lucas poderá usar para compor seu trabalho?

- A) Retângulo
- B) Triângulo equilátero
- C) Triângulo retângulo
- D) Triângulo isósceles



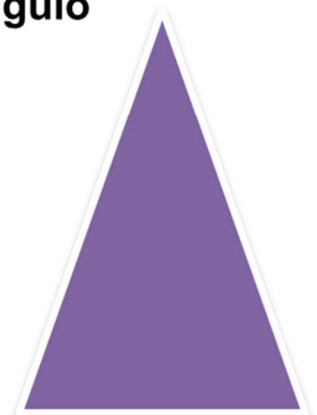
**triângulo  
equilátero**



**retângulo**



**triângulo  
retângulo**



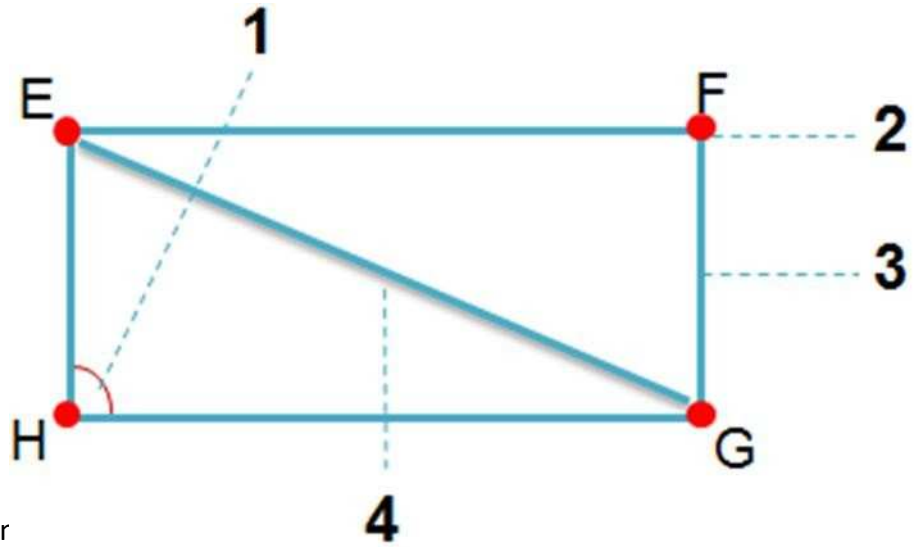
**triângulo  
isósceles**

### Questão 9

Polígonos são figuras fechadas formadas por segmentos de reta, sendo caracterizados pelos seguintes elementos: **ângulos, vértices, diagonais e lados**.

Marque a alternativa que mostra os elementos que compõem o polígono de acordo com a numeração:

- A) 1- ângulo; 2- lado; 3- vértice; 4- diagonal
- B) 1- ângulo; 4- vértice; 3- lado; 2- diagonal
- C) 1- ângulo; 2- vértice; 3- diagonal; 4- lado
- D) 1- ângulo; 2- vértice; 3- lado; 4- diagonal



### Questão 10

O *Vôlei* é um esporte olímpico praticado em uma quadra. Uma equipe com seis jogadores. O objetivo é fazer passar a bola sobre a rede de modo que esta toque no chão dentro da parte da quadra do adversário.

Sabendo que a parte da quadra onde fica cada equipe possui 4 lados e 4 ângulos iguais, qual o nome do polígono que a define?

- A) Eneágono.
- B) Quadrado.
- C) Retângulo.
- D) Triângulo.

### Questão 11

A professora pediu para Larissa construir um polígono usando 3 palitos de sorvete de mesmo tamanho.

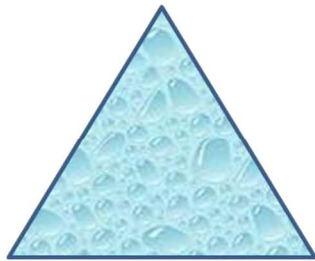
Qual polígono Larissa construiu?

- A) Trapézio.
- B) Triângulo equilátero.
- C) Triângulo escaleno.
- D) Triângulo retângulo.

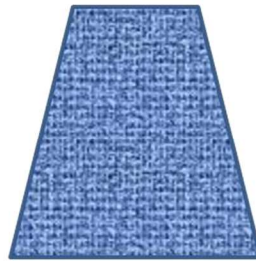
### Questão 12

Segundo a NBR 9050 da Associação Brasileira de Normas Técnicas, uma rampa de acesso para cadeirantes deve ter uma inclinação longitudinal máxima de 8,33%. Esse cálculo é baseado nas relações do triângulo retângulo.

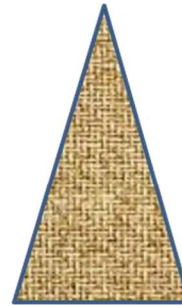
Qual dos polígonos abaixo é um triângulo retângulo?



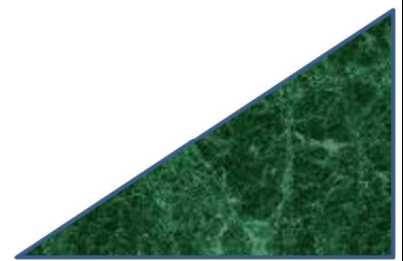
1



2



3



4

- A) 1
- B) 2

- C) 3
- D) 4

## LÍNGUA PORTUGUESA

### O lenhador

Há muito tempo uma floresta verdejante e silenciosa, próximo a um riacho de águas cristalinas e espumantes corredeiras, vivia um pobre lenhador que trabalhava muito para sustentar a família. Todos os dias, empreendia a árdua caminhada floresta adentro, levando ao ombro seu afiado machado. Partia sempre assobiando contente, pois sabia que enquanto tivesse saúde e o machado, conseguia ganhar o suficiente para comprar todo o pão que a família precisava.

Um dia, estava ele cortando um enorme carvalho perto do rio. As lascas voavam longe e o barulho do machado ecoava pela floresta com tanta força que parecia haver uma dúzia de lenhadores trabalhando. Passado algum tempo, resolveu descansar um pouco, recostou o machado na árvore e virou-se para sentar mas tropeçou numa raiz velha e retorcida, e antes que pudesse pegá-lo, o machado caiu pela ribanceira abaixo, indo parar no rio!

O pobre lenhador esquadrinhou as águas tentando encontrar o machado, mas aquele trecho era fundo demais, o rio continuava correndo, com a mesma tranquilidade de sempre, ocultando o tesouro perdido.

– O que hei de fazer? Perdi o machado! Como vou dar de comer aos meus filhos? – gritou o lenhador.

Mal acabara de falar, surgiu de dentro do riacho uma bela mulher, era a fada do rio que viera até a superfície ao ouvir o lamento.

– Porque você esta sofrendo tanto? – perguntou, em um tom amável, o lenhador contou o que aconteceu e ela mergulhou em seguida, tornando aparecer na superfície segundos depois com um machado de prata.

– É este o machado que você perdeu?

O lenhador pensou em todas as coisas lindas que poderia comprar para os filhos com toda aquela prata, mas o machado não era dele, então balançou a cabeça, dizendo:

– Meu machado era de aço.

A fada das águas colocou o machado de prata sobre a barranca do rio e tornou a mergulhar, voltou logo e mostrou outro machado ao lenhador:

– Talvez este machado seja o seu?

– Não é não! Este é de ouro! Vale muito mais do que o meu.

A fada das águas colocou o machado de ouro sobre a barranca do rio, mergulhou mais uma vez, tornou a subir á tona, desta vez trouxe o machado perdido.

– Esse é o meu! É o meu sim, sem duvida!

– O seu – disse a fada das águas – e agora também são seus os outros dois, são um presente do rio por você ter dito a verdade.



E a  
caminhada de volta para casa com os três machados as costas, assobiando e pensando em todas as coisas boas que eles iriam trazer para sua família.

noitinha, o lenhador empreendeu a árdua

## Questões

1) Qual é o título do texto?

R:

2) Quantos parágrafos há no texto?

R:

3) Quais são os personagens principais da história?

R:

4) O que o lenhador fazia?

R:

5) O que o lenhador usava para trabalhar?

R:

6) Como se sentia o lenhador quando ia trabalhar?  
E por quê?

R:

7) Qual foi a reação do lenhador quando perdeu seu machado?

R:

8) O que aconteceu enquanto o lenhador procurava seu machado?

R:

9) Qual foi a reação do lenhador quando a fada trouxe outros machados que não eram o dele?

R:

10) O que a fada fez em relação a sinceridade do lenhador?

R:

## GEOGRAFIA

Observe o mapa do Brasil.



1. Pinte de VERMELHO o estado em que você mora.
2. Pinte de LARANJA os estados que compõem a região em que se encontra seu estado.
3. Identifique no mapa os estados das demais regiões e pinte com as seguintes cores: Centro-Oeste (**AMARELO**), Norte (**VERDE**), Sudeste (**AZUL**) e Sul (**ROSA**).
4. Quantos estados compõem a República Federativa do Brasil? \_\_\_\_\_
5. Quantos estados são banhados pelo Oceano Atlântico? \_\_\_\_\_
6. Quais estados fazem divisa com o Ceará? \_\_\_\_\_  
\_\_\_\_\_