


ESCOLA MUNICIPAL MARIA SIQUEIRA DE PAULA

Nome do aluno:	Semana: 32	
Professora: Neili da Silva Moreira	Sexta - Feira	Turmas: 2º Ano
Componente Curricular: 1 aula de Língua Portuguesa	Entrega: Foto/vídeo/ Atividade impressa 	
Componente Curricular: 2 aulas de Matemática		

OS ANIMAIS INVERTEBRADOS
SÃO AQUELES QUE NÃO TEM
A COLUNA VERTEBRAL.



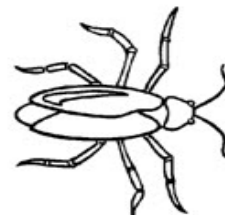
PINTE E DIGA O NOME DOS ANIMAIS INVERTEBRADOS ABAIXO.
DEPOIS, CIRCULE A PRIMEIRA LETRA DO NOME DE CADA UM.



BORBOLETA



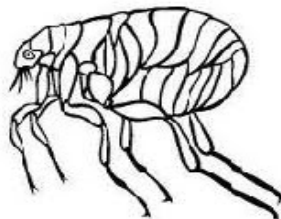
FORMIGA



BARATA



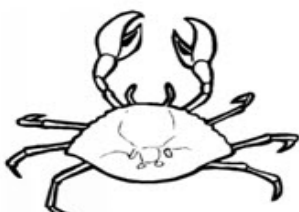
CARACOL



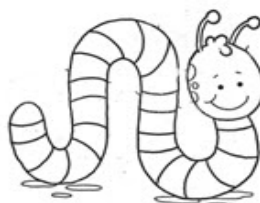
PULGA



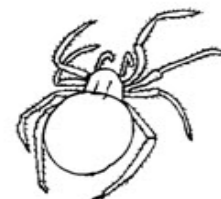
MOSCA



CARANGUEJO

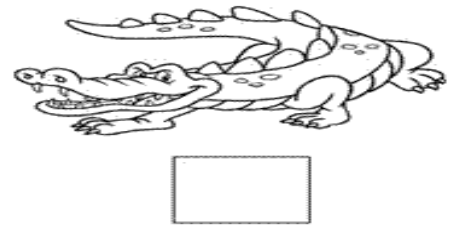
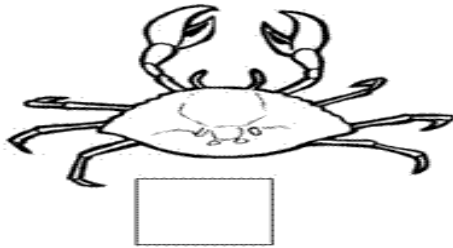
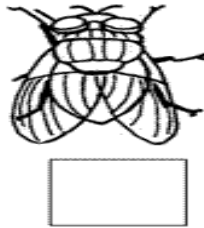
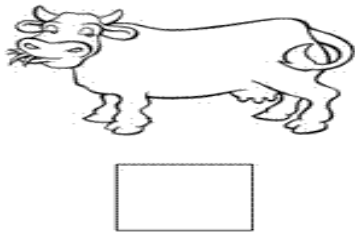
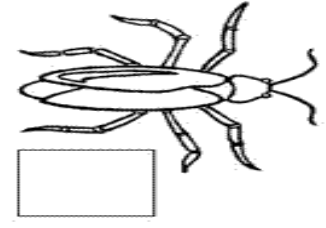
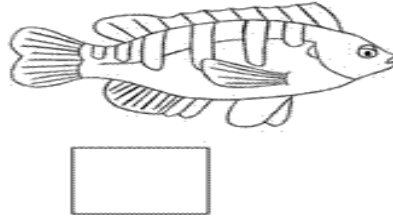
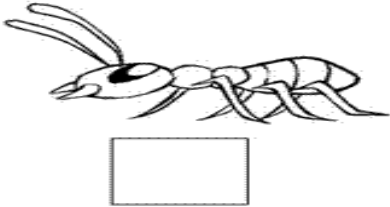


MINHOCA



ARANHA

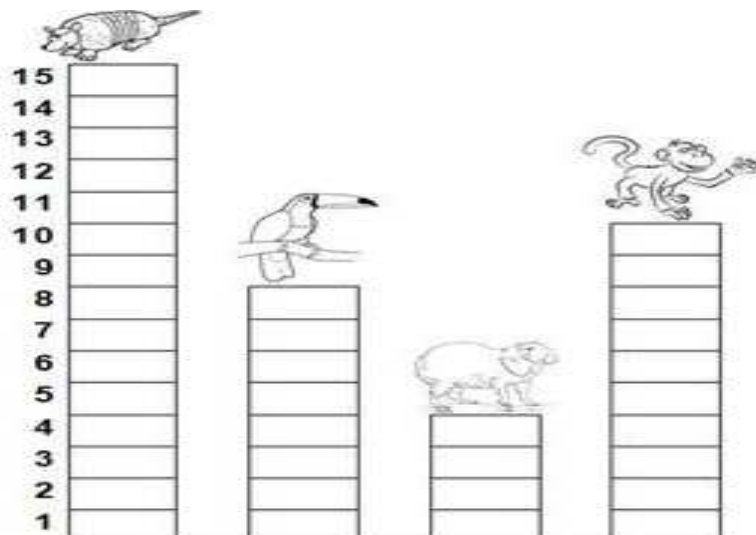
COLOQUE PARA INVERTEBRADOS E PARA VERTEBRADOS



MATEMÁTICA

GRÁFICO ANIMAIS PREFERIDOS

OS ALUNOS DO 2º ANO FIZERAM UMA VOTAÇÃO PARA ESCOLHER O SEU ANIMAL FAVORITO DA HISTÓRIA TATU BOBO. COM OS VOTOS OBTIDOS, FOI MONTADO UM GRÁFICO. OBSERVE E FAÇA O QUE SE PEDE





1- QUAL É O ANIMAL PREFERIDO PELOS ALUNOS DO 2º ANO ?

2- QUAL FOI O ANIMAL QUE TEVE MENOS VOTOS ?

3- QUANTOS VOTOS TEVE O TUCANO?

4- QUANTOS VOTOS TEVE O MACACO?
