



ESCOLA MUNICIPAL “JOÃO MIDOLLA”		
Nome do aluno:	Data: 23/09/2020	Semana:
Professor: VANDA	Turma: 5º ANO A	21/09 a 25/09
Componentes Curriculares: MATEMÁTICA	Entregar: a atividade é salva automaticamente quando enviar.	

**Leia o texto a seguir e faça uma reflexão sobre o tema abordado.**

### O que são Gráficos?

Gráficos são representações visuais utilizadas para exibir dados, sejam eles, sobre determinada informação, ou valores numéricos.

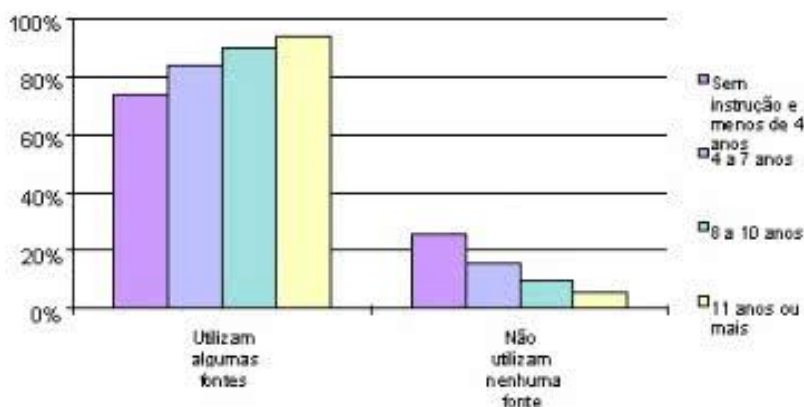
Geralmente, são utilizados para demonstrar padrões, tendências e ainda, comparar informações qualitativas e quantitativas num determinado espaço de tempo.

São ferramentas utilizadas em diversas áreas de estudo (matemática, estatística, geografia, economia, história, etc.) para facilitar a visualização de alguns dados, bem como para tornar os dados mais claros e informativos.

Dessa forma, o uso de gráficos torna a interpretação e/ou análise mais rápida e objetiva.

### Elementos dos Gráficos

**Proporção de pessoas que utilizam as fontes de informação sobre acontecimentos políticos por anos de estudo 1996**



Fonte: IBGE. Suplemento PME / Abril 1996

Alguns elementos importantes que estão incluídos nos gráficos são:

- **Título:** geralmente possuem um título a respeito da informação que será apresentada.



- **Fonte:** muitos gráficos, sobretudo os da área de estatística, apresentam a fonte, ou seja, de onde as informações foram retiradas. Também podem apresentar o ano de publicação da fonte referida.
- **Números:** estes são essenciais para comparar as informações dadas pelos gráficos. A maior parte deles utilizam números, seja para indicar quantidade ou tempo (mês, ano, trimestre).
- **Legendas:** grande parte dos gráficos apresentam legendas que auxiliam na leitura das informações apresentadas. Junto a ela, cores que destacam diferentes informações, dados ou períodos, são utilizadas.

### **ATIVIDADE AVALIATIVA**

**Hoje teremos a Atividade Avaliativa de Matemática referente aos últimos conteúdos estudados.**

O teste será postado no grupo do **WhatsApp** no primeiro horário de cada dia e ficará disponível até o próximo dia as 12:00. Exemplo: o teste do dia 23/09 postarei as 7hr e só fecharei ele no dia 24/09 as 12h.

Farei dessa maneira, pois sei que nem todos têm celulares ou internet disponível no horário da aula, tem que aguardar os responsáveis chegar para poder fazer a lição.

Então espero que dessa maneira possa facilitar e ajudar a todos.

- Se achar necessário faça a atividade no caderno, porém é preciso finalizar o sistema para a atividade ser válida.
- Não se esqueçam de colocar o nome.
- Façam a atividade com calma, consulte o caderno e o livro se for necessário
- Antes de clicar em enviar, revisem a atividade
- Não enviem a atividade duas vezes, só será considerada a primeira atividade enviada, por esse motivo revisem antes de enviar.
- Mesmo que tenham dúvida na resposta não deixe nenhuma questão em branco.
- Todo o conteúdo da atividade estará no livro de vocês, então dessa maneira não há necessidade de consultar outro material.

**QUALQUER DÚVIDA ESTOU A DISPOSIÇÃO.**